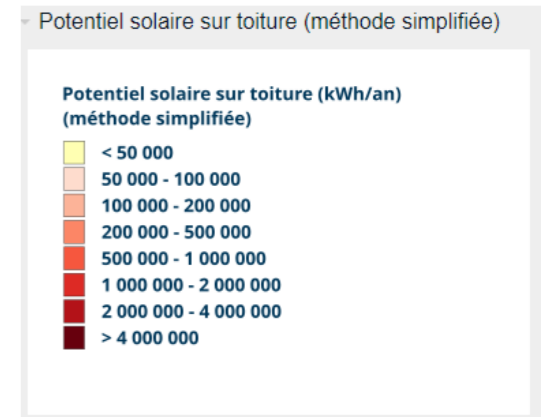
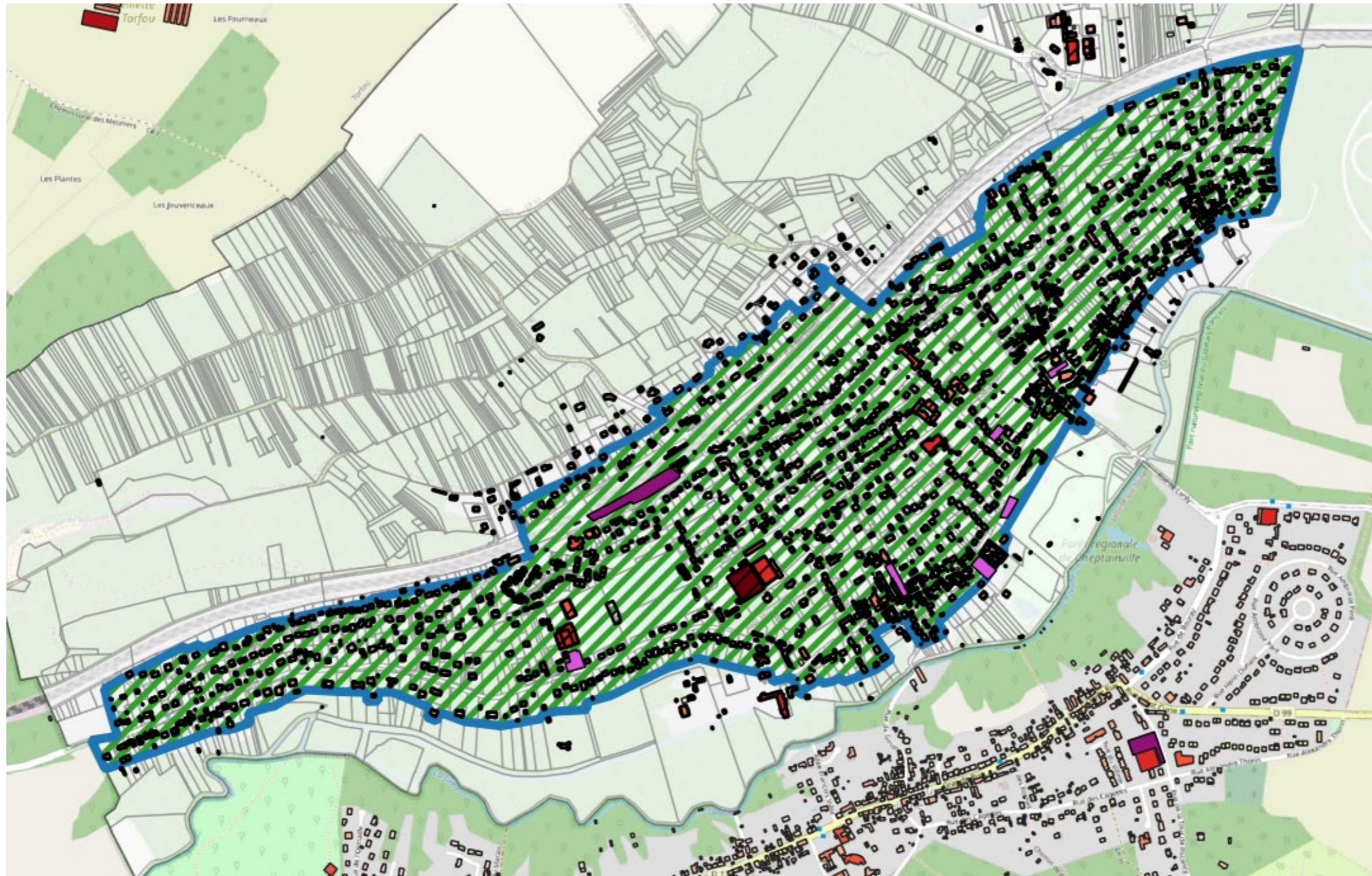




ZONES D'ACCÉLÉRATION DES ENERGIES RENOUVABLES : CARTOGRAPHIE

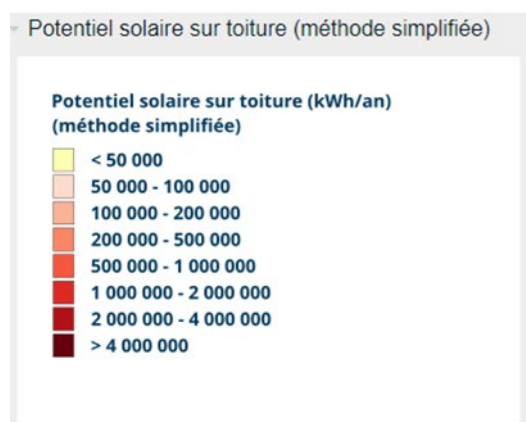
PHOTOVOLTAÏQUE SUR TOITURE ET OMBRIERES SUR PARKING

PARTIE OUEST DE LA COMMUNE (source : <https://geoservices.ign.fr/portail-cartographique-enr>)



PARTIE EST DE LA COMMUNE

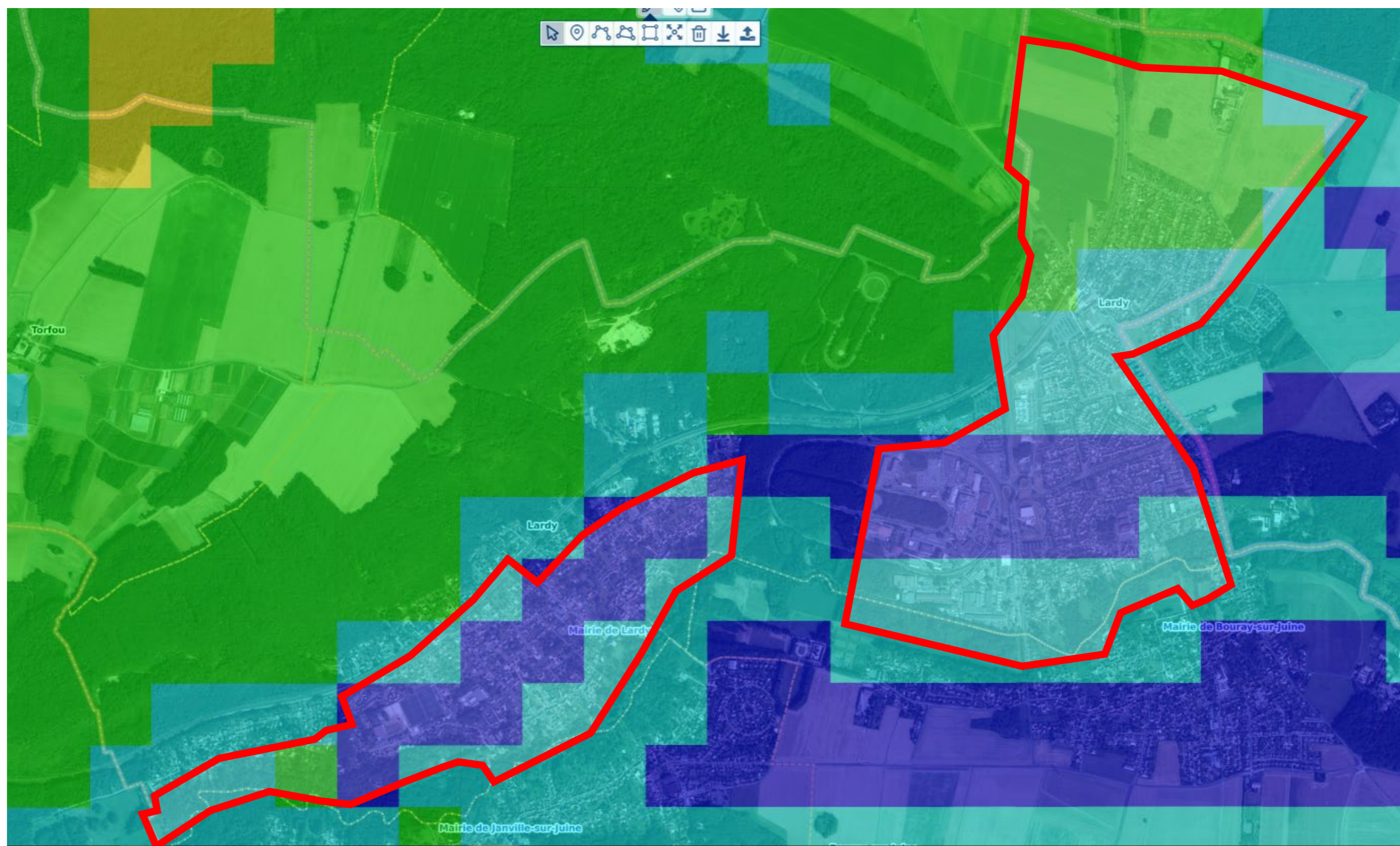
- ZAenr solaire sur toiture partie Est commune
- PV_BAT_BDD_PB_LAMB93_R11
- PV_BAT_BDD_PB_LAMB93
- < 50 000 kWh/an
- 50 000 - 100 000 kWh/an
- 100 000 - 200 000 kWh/an
- 200 000 - 500 000 kWh/an
- 500 000 - 1 000 000 kWh/an
- 1 000 000 - 2 000 000 kWh/an
- 2 000 000 - 4 000 000 kWh/an
- > 4 000 000 kWh/an
- Parkings_sup500m2
- parkings_sup500m2
- 500 - 1500 m²
- > 1500 m²



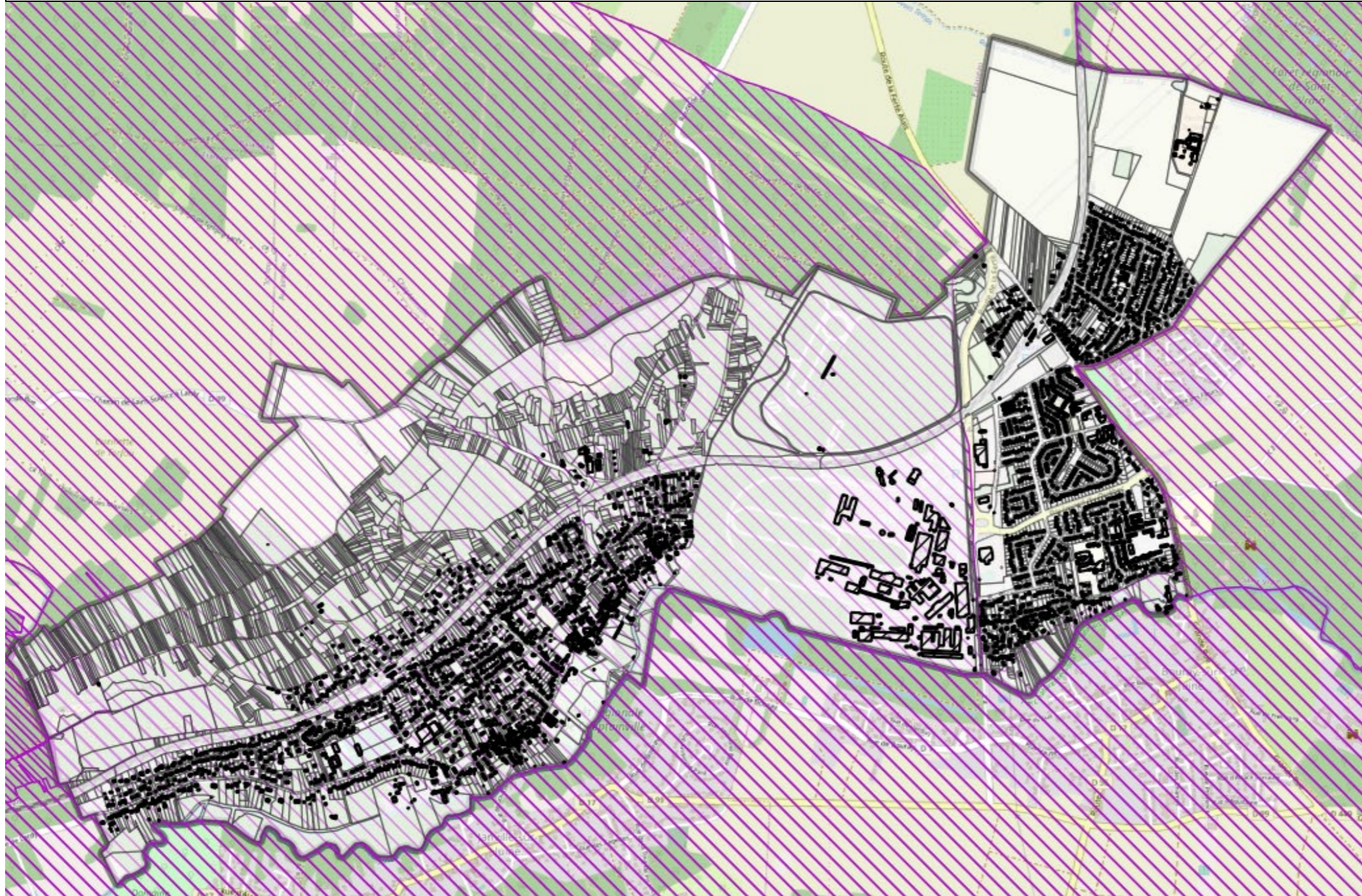
GÉOTHERMIE DE SURFACE : ZONES D'ACCÉLÉRATION OUEST ET EST :

Légende associée :




-  Potentiel très faible de la ressource
-  Potentiel faible de la ressource
-  Potentiel moyen de la ressource
-  Potentiel fort de la ressource
-  Potentiel très fort de la ressource
-  Autre aquifère



ZONAGE TERRESTRE Office Français de la Biodiversité (O.F.B.).



Zones terrestre valides (OFB)

-  Zonages exclus des aires d'accélération de toutes les ENR (sauf toitures)
-  Zonages nécessitant au préalable l'avis du gestionnaire (aires protégées SNAP30)
-  Zonages nécessitant au préalable l'avis du gestionnaire (aires de protection forte)