



NOUVEAU PARKING DU STADE : OUVERT !

Le nouveau parking pour le stade est ouvert et offre :

- 37 nouvelles places de stationnement (dont 1 réservée aux personnes à mobilité réduite)
- 8 places de stationnement pour les vélos et deux roues motorisés

Un système qualitatif de pavés drainants a été retenu, associé à la création de noues végétalisées. Désormais, les infiltrations des eaux pluviales sont totalement assurées sur la parcelle.

Parallèle à la rue de Panserot, une voie avec un sens unique de circulation joutant les terrains de football et débouchant rue Tire-Barbe, a été aménagée pour faciliter la desserte du parking.



Coût des travaux : 212 000 € TTC
Financement communal



ÉCOLE LA SORBONNE : CHANGEMENT DE CLÔTURE

La clôture de la Sorbonne en fond de cour a été remplacée pendant les dernières vacances scolaires sur 29 mètres de longueur : la bande de bruyère vieillissante a été remplacée par des panneaux alu thermolaqués imitation bois.

Coût des travaux : 15 800 € TTC
Financement communal



PARC BOUSSARD : SILENCE, ÇA POUSSE !

Les ultimes travaux de rénovation du parc sont intervenus

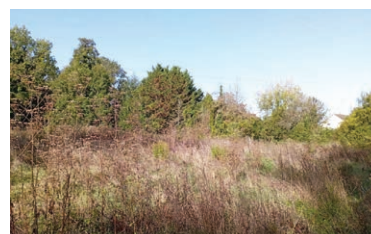
ces dernières semaines avec la végétalisation, les plantations et l'engazonnement du parc :

- Éclaircissement des cépées de noisetiers, prunus, houpriers de ifs...
- Plantations d'arbres à haute tige, de rosiers et plantes arbustives (garden of roses, Émilien Guillot, Blauriesien, Albiflorus...), de haies (taxus baccata, diverses variétés de prunus, laurier, houx, trène) et d'iris et de Nympha Indiana dans les bassins.
- Transplantation des buis.

Désormais, la Nature reprend progressivement ses droits avant la réouverture du Parc au public.

Coût des travaux d'espaces verts : 65 000 € TTC

Subventions de la DRAC, la Région, le Département, la Fondation du patrimoine



RESTAURATION DE ZONES HUMIDES

Dans le cadre de mesures compensatoires à la construction de l'actuelle

écostation de traitement des eaux usées de Lardy, des travaux de restauration de zones humides ont été opérés par le SIACE (Syndicat Intercommunal d'Aménagement, de Rivières et du Cycle de l'Eau) en fin d'année dernière.

Le terme "zone humide" recouvre des milieux très divers qui va des marais à la prairie humide. Leur point commun ? La présence de l'eau une partie de l'année (ou un sol saturé d'eau) et d'une végétation de type hygrophile. Ce sont des zones essentielles, intermédiaires entre le milieu terrestre sec et le milieu aquatique. Elles sont un réservoir de biodiversité et jouent un rôle clé d'auto-épuration et de régulation du niveau d'eau en période hivernale lors des inondations, ou estivales puisqu'elles relâchent le surplus d'eau dans le milieu en périodes de sécheresse.

Site de l'ancienne station d'épuration proche de la ruelle des Prés et site de l'actuelle station (géographiquement parlant à Saint-Vrain) accessible Route Nationale.

Coût des travaux : 400 000 € TTC
Financement : SIARCE



Future résidence services seniors



Futur restaurant de la résidence, nouveaux commerces, appartements...

CHANTIER DIT DU "CARRÉ ROUSSEAU" (LARDY PÂTÉ)

Contexte : requalification, embellissement et rénovation du secteur de la gare

- Création d'un espace résidence services pour nos seniors
- Installation de 600 m² de commerces et services de proximité au Pâté au bénéfice des riverains et des usagers des transports
- Développement de logements intermédiaires et en locatif aidé



Janvier 2023 : désamiantage* et démolition terminés
Avril 2023 > 24 mois : terrassement, construction



Financement : privé
Maîtrise d'ouvrage : MDH Promotion
Maîtrise d'œuvre : Alu Architectes

**Focus sur le processus de désamiantage : une grosse partie de l'amiante était présente en intérieur (au niveau des hangars et garage) sur ce vieux site industriel : l'entreprise Brunner et Marchand réparait, vendait et louait historiquement des locomotives à vapeurs et wagons. Un sas de décompression et d'autres dispositifs ont été mis en place avec un circuit de traçage du retraitement spécialisé de ces déchets dangereux. Pour les parties amiantées donnant sur l'extérieur (toiture du garage en plaques de fibro) : les plaques ont été démontées pièces par pièces, emballées et mises en confinement avant évacuation en décharge spécialisée. Les personnels sur site étaient dotés d'EPI spécifiques, une roulotte de décontamination était installée sur site.*

NOUVEAUX LOCAUX COMMERCIAUX EN FACE D'INTERMARCHÉ

Le chantier privé dit "Adhika* Market" a été lancé rue Jacques Cartier face au magasin Intermarché. Les engins ont aplani le terrain et préparé la plateforme pour les fondations. Ce nouvel espace est idéalement situé dans ce quartier pavillonnaire, face au nouvel Intermarché. 12 locaux de 45 à 200 m² accueilleront des enseignes complémentaires au tissu commercial déjà implanté sur la commune.

Parmi les enseignes à venir : une micro-crèche, un coiffeur (franchise nationale haut de gamme), un opticien, des services de travaux et rénovation, et climatisation pour les particuliers...



À venir : une microcrèche et de nouveaux locaux commerciaux (opticien...)



Décembre 2022 : démarrage du chantier
Janvier 2023 : réalisation des fondations
Février-mars 2023 : pose de la charpente
4^e trim. 2023 : ouverture des premiers commerces

En savoir + : www.adhika.com/projet-lardy.php

**Adhika Aménageur - Développeur Immobilier d'Entreprise, spécialistes des petites surfaces à destination des entreprises.*