

Au cœur
des **Seniors**,
au cœur
des **Territoires**.

AQUARELIA

Les aspirations des seniors

- vivre de manière **indépendante** MAIS maintenir un cadre de **sociabilité** ;
- dans un environnement **sécurisé** ;
- avec la faculté **d'être libéré des contraintes** du quotidien.



AQUARELIA

La réponse apportée

Une certaine conception de la séniorité

- Un habitat **inclusif**, avec **services** ;
- Un lieu de vie animé ;
- Des **tarifs accessibles** au plus grand nombre.



AQUARELIA

La RSS de Lardy

Une Résidence Services Seniors

- inscrite en cœur de ville,
facteur d'interactions entre seniors, habitants, commerçants, etc. ;
- avec des **services ouverts** à la population : restaurant, animations, etc.



AQUARELIA

La RSS de Lardy

Des logements adaptés à chacun

- en accessibilité PMR, **pourvus de domotique** ;
- avec des **lieux de vie** collective : salle de jeux et d'animation, restaurant, bar ;
- et un **jardin** à partager.

LOGEMENTS	
TYPE	NOMBRE
T1	28
T2 Single	57
T2 Couple	10
TOTAL	95

AQUARELIA

Des espaces à vivre

Logement T1



AQUARELIA

Des espaces à vivre

Exemple de logement T2



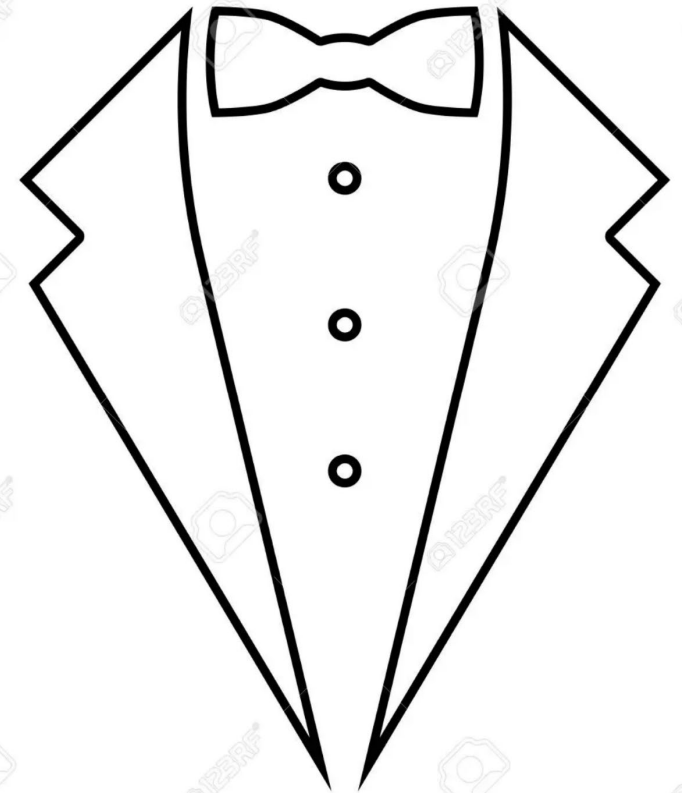
AQUARELIA

La RSS de Lardy

Les services proposés

Services non-individualisés (avec le loyer)

- accueil et conciergerie
- veille de nuit
- animations
- jouissance des communs



AQUARELIA

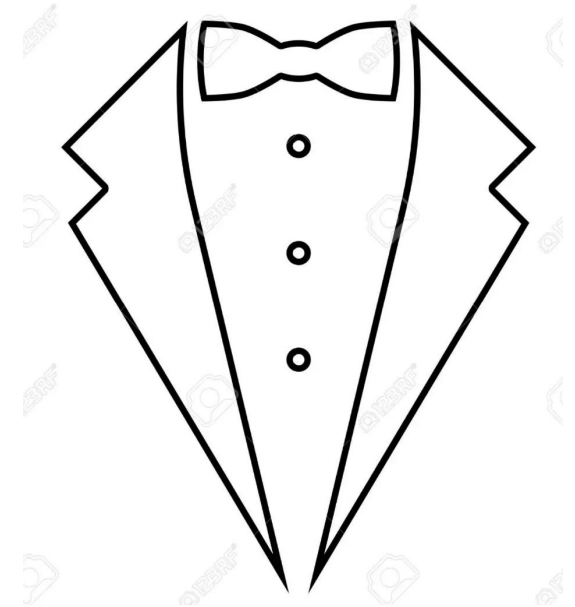
La RSS de Lardy

Les services proposés

☐ Services individualisés

(à la carte)

- restauration
- ménage au domicile
- blanchisserie
(lavage et repassage)
- linge à plat avec
réfection du lit
- petit entretien ou bricolage,
- téléassistance
(badge ou montre connectée),
- petit-déjeuner à domicile.



AQUARELIA

La RSS de Lardy

L'équipe de professionnels

- 1 Directeur de Site
- 1 Assistante de Direction
- 1 Attaché Commercial
- 1 Animateur
- 1 Chef Cuisinier
- 1 Cuisinier Second
- 2 Veilleurs de nuit
- 6 Agents polyvalents de service
- 1 Agent d'entretien

15 emplois créés



AQUARELIA

La RSS de Lardy

Le calendrier du projet

- Début des travaux :

T4 2022

- Ouverture de la RSS :

m+24



AQUARELIA,

6 résidences ouvertes
et 17 à venir

+ de 2 000 logements proposés entre 2021 et 2024

6 RÉSIDENCES OUVERTES

- Le Thoronet (83)
- La Destrousse (13)
- Narbonne (11)
- Voiron (38)
- Wasquehal (59)
- Montélimar (26)

2022

17 PROCHAINES OUVERTURES

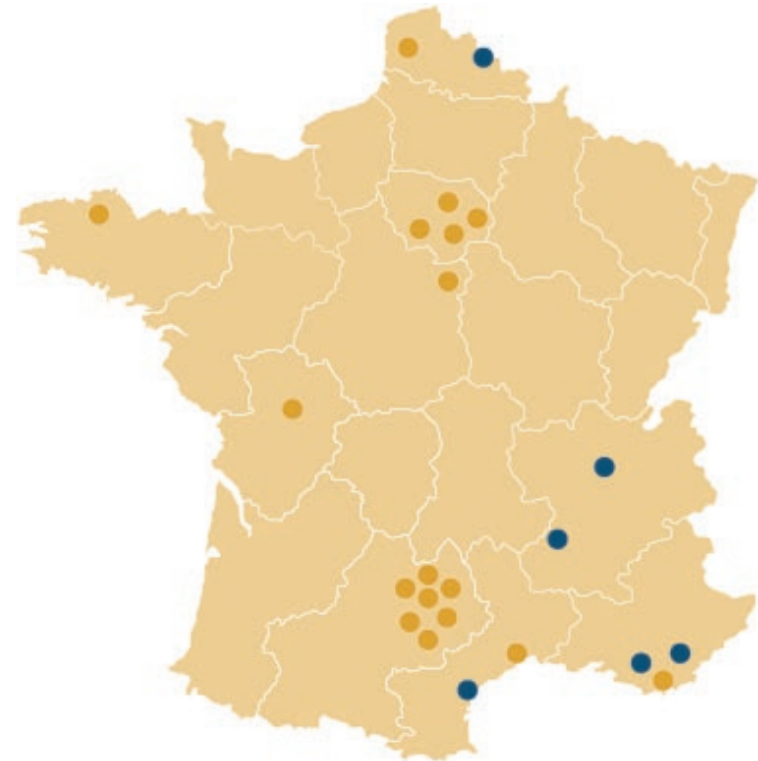
- Savigny-le-Temple (77)
- Villepinte (93)
- Saint-Alban (31)

2023

- Montargis (45)
- Albi (81)
- Saint-Jory (31)

2024

- Sète (34)
- Noisy-le-Sec (93)
- Saint-Benoît (86)
- Toulon La Garde (83)
- Toulouse Rangueil (31)
- Toulouse Fronton (31)
- Muret (31)
- Roubaix (59)



2025

- Morlaix (29)
- Brétigny-sur-Orge (91)
- Castelginest (31)

AQUARELIA

La RSS de Lardy

Les tarifs « Tout compris »
en location

Location
+
Restauration
+
Services

Types de logements	Loyer	Charges locatives	SNI	Pack Sérénité	Pack Gourmet	Loyer « Tout compris »
T1	440,00	100,00	510,00	60,00	450,00	1.560,00
T2 Single	541,00	110,00	510,00	60,00	450,00	1.671,00
T2 Couple	620,00	125,00	830,00	60,00	900,00	2.540,00

- Du T1 au T2 Couple, à partir de 1.560,00 € « Tout compris »

Merci de votre
attention.





PRESENTATION DU PROJET



17/06/2022

Avant

Après

Ce projet favorisera :

- ✓ La requalification, l'embellissement et la rénovation du secteur de la gare
- ✓ L'installation de 800 m² de commerces et services de proximité au Pâté au bénéfice des riverains et des usagers des transports
- ✓ La création d'un espace résidence services pour nos seniors



Ce projet favorisera :

- ✓ Le développement de **logements** en accession et en locatif aidé
- ✓ **Stationnement** : la réalisation de places en sous-sol pour les résidents, de places en extérieur pour les visiteurs et de places pour l'accès aux commerces
- ✓ La mise en place d'**espaces verts et paysagers**

Avant



Après



Plan de masse







15-642 // Résidence Séniors, Logements et Commerces
05, route Nationale - 91510 LARDY

Mai 2022

Perspective Rue Jacques Cartier



alu

Architecture Landscape
Urban Planning
14 rue Pasteur
91560 - Evry/Courcouronnes
tél +33 1 69 823 818
www.alu.fr



15-642 // Résidence Séniors, Logements et Commerces
35, route Nationale - 91510 LARDY

Mai 2022

Perspective Ilot central

8



Façade Sud



Façade Ouest

TYOLOGIE DES LOGEMENTS EN ACCESSION

LOGEMENTS	
TYPE	NOMBRE
Studio	2
2 pièces	13
3 pièces	18
4 pièces	7
TOTAL	40



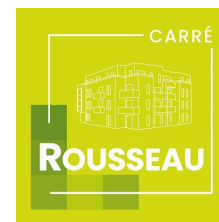
PRESTATIONS

- Appartements spacieux prolongés par de belles surfaces extérieures : jardin, balcon ou terrasse
- Accès par vidéophone, digicode et badge
- Parking sécurisé en sous-sol, grand local à vélo
- Commerces, gare RER C et écoles à proximité
- Isolation thermique répondant aux normes RT 2012
- Isolation acoustique entre les appartements



CALENDRIER

- Ouverture des ventes :
Samedi 18 juin 2022
- Livraison prévisionnelle:
4^{ème} trimestre 2024



ESPACE DE VENTE

Angle Route Nationale et
rue Jacques Cartier à LARDY

HORAIRES D'OUVERTURE :

Samedi 18 juin 2022, de 10h à 19h NON-STOP

À partir du 21 juin : Mardi de 15h à 19h.

Du mercredi au samedi de 11h à 13h et de 14h à 19h.



Les prix de vente

T1	À partir de 179 000 € TTC (TVA 20%)
T2	A partir de 216 000 € TTC (TVA 20%)
T3	A partir de 253 000 € TTC (TVA 20%)
T4	A partir de 299 000 € TTC (TVA 20%)

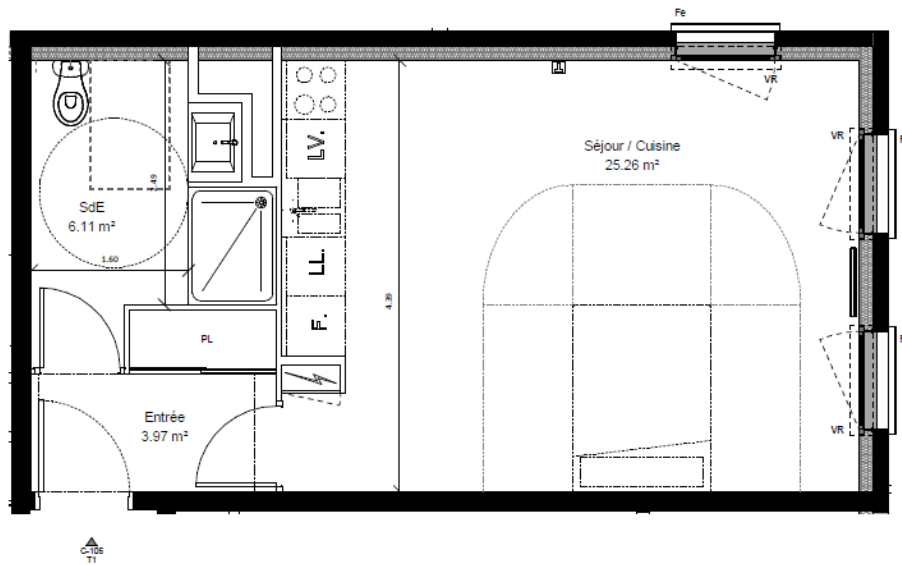


Exemple d'un studio

Lien de la maquette 3D :

<https://services.vor-immobilier.fr/MDH/Lardy/op/275/floor/aerien>

Lot C105
179 000 € TTC

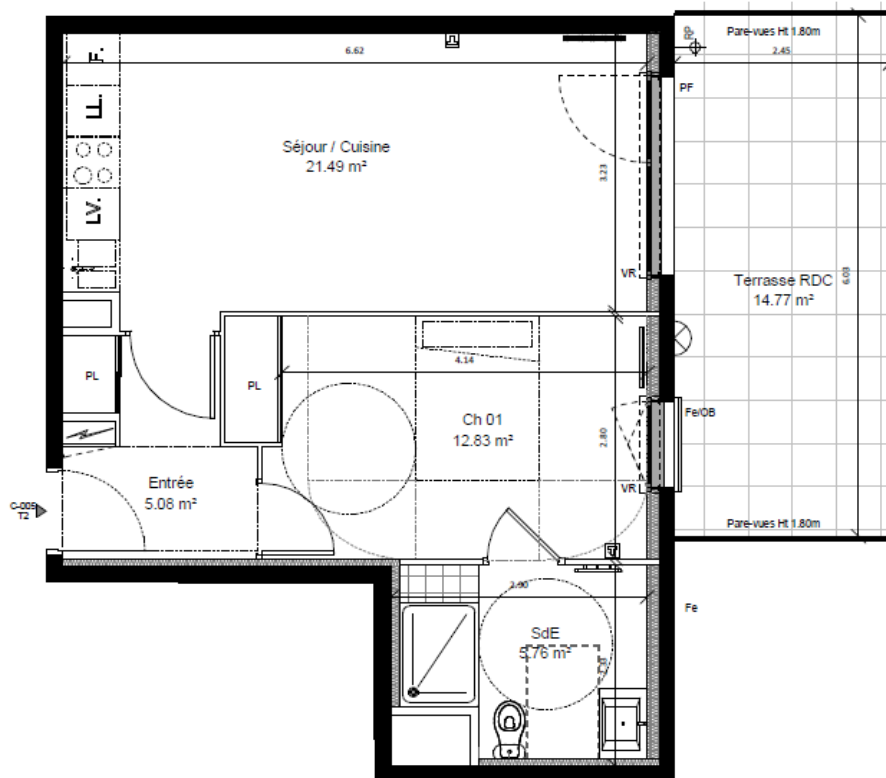


Exemple d'un appartement 2 pièces

Lien de la maquette 3D :

<https://services.vor-immobilier.fr/MDH/Lardy/op/275/floor/aerien>

Lot C005
220 000 € TTC

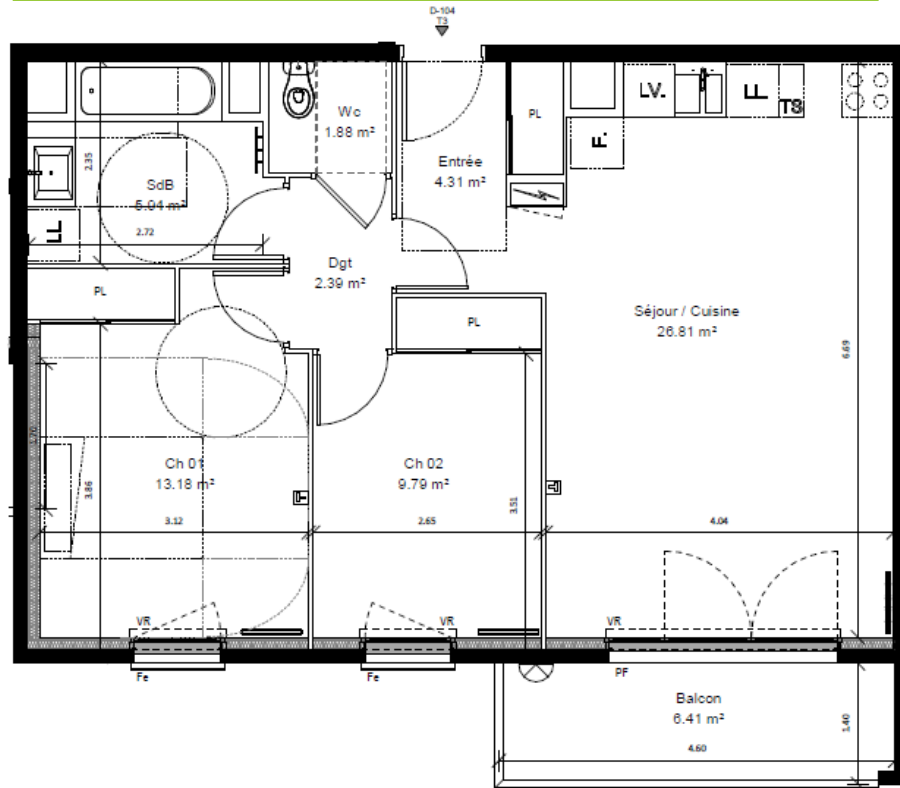


Exemple d'un appartement 3 pièces

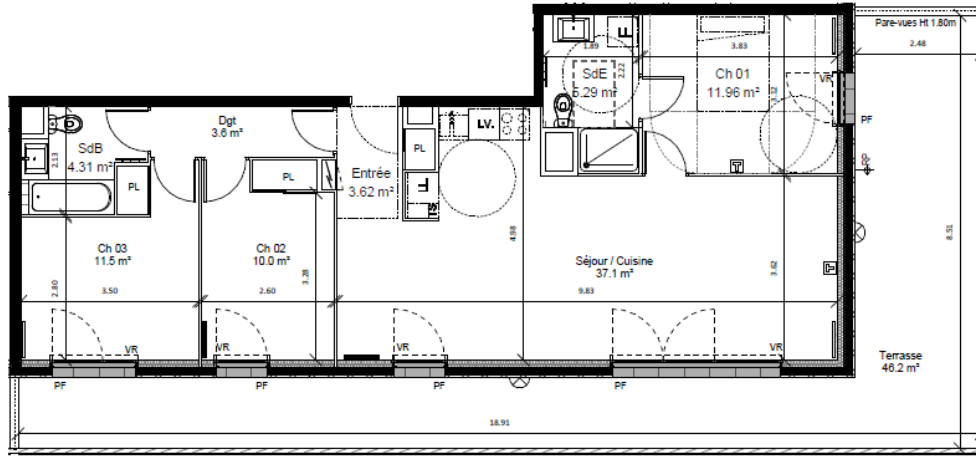
Lien de la maquette 3D :

<https://services.vor-immobilier.fr/MDH/Lardy/op/275/floor/aerien>

Lot D104
261 000 € TTC



Exemple d'un appartement 4 pièces



Lot D302
338 000 € TTC

Lien de la maquette 3D :

<https://services.vor-immobilier.fr/MDH/Lardy/op/275/floor/aerien>



**Merci de votre
attention**

