

# À VOS CÔTÉS AU QUOTIDIEN POUR CONSTRUIRE DEMAIN

BUDGET 2022 BILAN & PERSPECTIVES

PARTENAIRES

SERVICES

FISCALITÉ

COMPÉTENCES

PLUS D'INFORMATIONS SUR [WWW.ENTREJUINEETREARDE.ORG](http://WWW.ENTREJUINEETREARDE.ORG)



# POURQUOI UNE REUNION PUBLIQUE

- ❖ Présenter la Communauté de Communes ce qui n'a jamais été fait dans le cadre d'une réunion publique ;
- ❖ Expliquer le lien entre les Communes et la Communauté de Communes ;
- ❖ Expliquer la situation financière de la Communauté de Communes dans une démarche de transparence ;
- ❖ Expliquer les décisions prises le 14 avril dernier ;
- ❖ Donner du sens à l'action communautaire ;

À VOS CÔTÉS  
AU QUOTIDIEN POUR  
CONSTRUIRE DEMAIN



BUDGET 2022 BILAN & PERSPECTIVES

# GRANDES DATES DE LA CCEJR

- ✓ Création en 2003 par arrêté préfectoral en date du 27 octobre 2003 : 11 communes ;
- ✓ Arrêté préfectoral du 22 décembre 2004 : extension du périmètre CCEJR avec intégration Boissy le Cutté et Saint-Sulpice de Favières : 13 communes ;
- ✓ Arrêté préfectoral en date du 8 septembre 2015 : extension du périmètre CCEJR avec intégration Lardy, Boissy sous Saint Yon et Saint-Yon : 16 communes ;
- ✓ Arrêté préfectoral en date du 29 décembre 2015 : prise de compétence « Equipements Culturels et Action culturelle d'intérêt communautaire » ;
- ✓ 2017 : prises de compétences eau potable, assainissement, prévention de la délinquance et extension compétence voirie ;
- ✓ Février 2022 : Prise de compétence France Service

À VOS CÔTÉS  
AU QUOTIDIEN POUR  
CONSTRUIRE DEMAIN



BUDGET 2022 BILAN & PERSPECTIVES

# L'EXECUTIF DE LA CCEJR

## 11 VICE-PRÉSIDENTS

### PRÉSIDENT :

Jean-Marc FOUCHER  
VILLECONIN

### 2<sup>ÈME</sup> Vice-Président

Julien GARCIA  
ETRECHY : Aménagement  
du Territoire

### 3<sup>ÈME</sup> Vice-Président

Alexandre TOUZET  
SAINT-YON : Sécurité et Projet  
de territoire/prospective financière

### 7<sup>ÈME</sup> Vice-Président

Stéphane GALINE  
BOURAY SUR JUINE :  
Gestion des collectes et  
traitement des déchets  
ménagers et assimilés

### 6<sup>ÈME</sup> Vice-Président

Christophe GARDAHAUT  
JANVILLE- SUR -JUINE :  
Développement  
Economique

### 9<sup>ÈME</sup> Vice-Président

Cédric MARTIN  
ETRECHY : Bâtiments

### 11<sup>ÈME</sup> Vice-Président

Olivier LEJEUNE  
CHAMARANDE :  
Communication



### 8<sup>ÈME</sup> Vice-Président

Christian GOURIN  
SOUZY-LA-BRICHE : Culture

### 4<sup>ÈME</sup> Vice-Président

Aurélië MOUNOURY  
BOISSY-SOUS-SAINT-YON :  
Jeunesse et politique  
Intergénérationnelle

### 10<sup>ÈME</sup> Vice-Président

Lionel VAUDELIN  
LARDY : Voirie, eau potable,  
assainissement y compris gestion  
des eaux pluviales, éclairage public.

### 5<sup>ÈME</sup> Vice-Président

Sylvie SECHET  
BOISSY LE CUTTE :  
Petite Enfance/Enfance

### 1<sup>ÈRE</sup> Vice-Président

Dominique BOUGRAUD  
LARDY : Maintien à Domicile

On s'engage

Continuer à être une  
intercommunalité au  
service des communes

Assurer la pérennité  
des services publics

Vous rendre  
compte en toute  
transparence

Agir en  
responsabilité

Maintenir un niveau  
d'investissement  
raisonnable  
et raisonné



À V  
AU  
CONSTRUIRE DEMAIN



BUDGET 2022 BILAN & PERSPECTIVES

# COMPETENCES DE LA CCEJR

## QUE FAIT LA CCEJR POUR VOUS ?

Créée en 2003, la CCEJR regroupe aujourd'hui 16 communes et intervient pour 23 compétences.



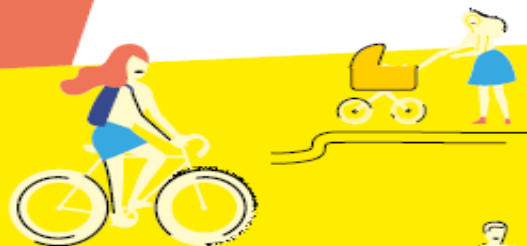
chiffres clés

16  
communes  
120,30  
km<sup>2</sup>



27 504  
habitants

291  
agents



### LA PETITE ENFANCE, L'ENFANCE ET LA JEUNESSE

- La gestion d'un guichet, le Relais Petite Enfance (RPE) pour les familles, les crèches et les assistantes maternelles
- Une halte-garderie, l'ouverture d'une crèche communautaire à la rentrée septembre 2022 (25 places)
- 16 accueils périscolaires et 6 centres de loisirs
- 19 Restaurants scolaires pour plus de 2000 repas servis chaque jour et 2 créations récentes de self-services.
- Deux espaces jeunes : l'Escale à Lardy et le 2.0 à Etréchy en relation avec les collèges, les équipements culturels...

### L'ÉQUILIBRE SOCIAL

- Le maintien à domicile
- Le portage de repas
- La mise en place de Maisons France Services

### LA CULTURE & LE TOURISME

- 3 conservatoires musique, théâtre et danse (plus de 20 instruments à l'étude), chorale, musiques actuelles...
- Une médiathèque-ludothèque
- Une scène mobile à disposition des communes
- L'organisation d'événements pour les familles : Bel été avec visites du territoire, concerts, animations, expositions.
- L'animation du patrimoine (fête thématique de septembre)
- La cogestion des chemins de randonnée

### L'AMÉNAGEMENT DU TERRITOIRE

- Rénovation et création de voiries
- Modernisation d'éclairages publics, passage en LED
- Amélioration de l'habitat
- Création de nouvelles structures : maison de la petite enfance, accueils périscolaires, self-services, crèche...
- La gestion de l'instruction du droit des sols
- Aménagement numérique et l'installation de la fibre optique
- Gestion des eaux pluviales



### L'ENVIRONNEMENT

- La collecte et le traitement des déchets ménagers et assimilés
- La production et la fourniture d'eau potable
- L'assainissement des eaux usées
- La gestion des milieux aquatiques et la prévention des inondations
- L'animation du Plan Climat Air Energie Territorial (PCAET) : composteurs, isolation de l'habitat (conseiller FAIRE), défi zéro déchet...

### LA SÉCURITÉ

- La gestion d'un Conseil Intercommunal de Sécurité et de Prévention de la Délinquance
- La gestion mutualisée de la Police municipale

### LES ENTREPRISES ET L'EMPLOI

- L'aide à la recherche d'emploi, avec partenariats (Missions locales, Pôle Emploi...)
- Aide aux entreprises et organisation d'événements : entreprises à la rencontre de vos voisins...
- Financements d'actions en partenariats : MEDEF, CMAE, CCIE, Missions locales, Initiative Essonne, PNR, Essonne Tourisme...
- Les déjeuners des entrepreneurs
- La gestion d'une offre foncière et immobilière de qualité, des subventions d'aide à l'immobilier d'entreprise
- L'aide logistique à l'implantation : entreprise, commerce, artisanat
- Octroi de prêts d'honneur à taux zéro.



### ÊTES-VOUS SATISFAITS ?

Entre le 5 décembre et le 10 janvier dernier, une enquête de satisfaction a été soumise aux habitants. Les services qui vous concernent le plus directement la médiathèque, les conservatoires, la restauration scolaire, les centres de loisirs, les espaces jeunes et le périscolaire ont fait l'objet de ce questionnaire. De nombreux critères font l'objet de louanges, agents comme structures : qualité d'écoute, agents efficaces, dynamiques, souriants, professionnels, compétents, ambiance agréable, locaux au top... Merci !

AUTANT DE COMPÉTENCES TRANSFÉRÉES POUR ASSURER LE MAINTIEN D'UN SERVICE PUBLIC ÉQUITABLE POUR TOUTES LES COMMUNES.

# LES LIENS ENTRE COMMUNES ET CCEJR

La CCEJR est le premier partenaire financier des communes et cela passe par trois volets :

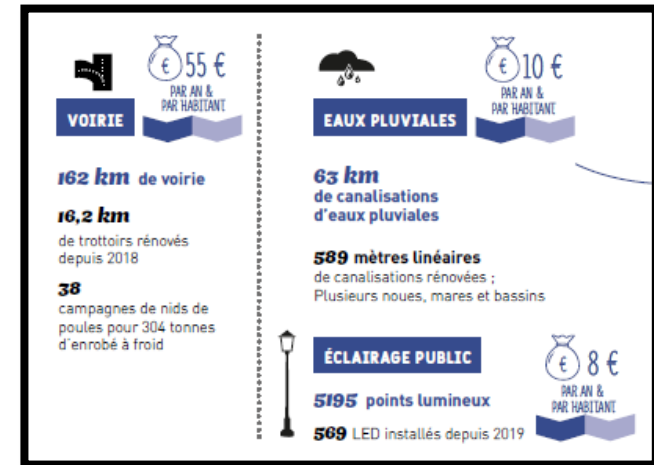
- ❖ Effort d'investissement important sur les réseaux (voirie, éclairage public, eaux pluviales) ;
- ❖ Des apports financiers (FPIC et charges retirées) ;
- ❖ Des services communs (urbanisme et PM) ;

**Autant d'investissement  
et de charges de  
fonctionnement en moins  
pour les communes**

€ 141 €  
PAR AN &  
PAR HABITANT

€ 42 €  
PAR AN &  
PAR HABITANT

€ 26 €  
PAR AN &  
PAR HABITANT



À VOS CÔTÉS  
AU QUOTIDIEN POUR  
CONSTRUIRE DEMAIN



BUDGET 2022 BILAN & PERSPECTIVES

# LES LIENS ENTRE COMMUNES ET CCEJR

16 MILLIONS D'EUROS ÉCONOMISÉS PAR LES COMMUNES EN INVESTISSEMENT ET FONCTIONNEMENT SUR LEUR BUDGET PROPRE

Auvers-Saint-Georges	923 559 €
Boissy le-Cuté	617 337 €
Boissy-sous-Saint-Yon	1 842 035 €
Bouray-sur-Juine	936 865 €
Chamarande	682 915 €
Chauffours-lès-Etréchy	135 219 €
Etréchy	4 389 288 €
Janville-sur-Juine	1 080 638 €
Lardy	2 848 142 €
Mauchamps	330 738 €
Saint-Sulpice-de-Favières	494 854 €
Saint-Yon	578 886 €
Souzy-la-Briche	368 816 €
Torfou	224 493 €
Villeconin	726 599 €
Villeneuve-sur-Auvers	413 831 €

Synthèse des gains des communes 2017-2021

Exemple de réalisation sur le pôle de LARDY



Un travail en partenariat avec les communes pour moderniser le cadre de vie

Travaux Jacques Cartier - LArdy



Torfou

Rue des Cagettes – Janville-sur-Juine



Allée du bicentenaire - Lardy



BUDGET 2022 BILAN & PERSPECTIVES

# LES REALISATIONS DE LA CCEJR



ALSH BBSY



Siège CCEJR



ALSH Boissy le CUTTE



ALSH SCHUMAN

À VOS CÔTÉS  
AU QUOTIDIEN POUR  
CONSTRUIRE DEMAIN



BUDGET 2022 BILAN & PERSPECTIVES



# LA SITUATION FINANCIERE DE LA CCEJR

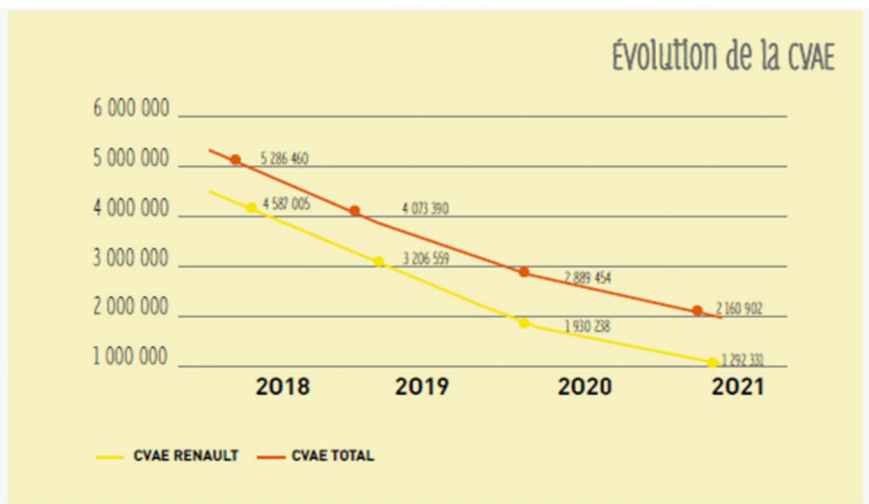
Une situation financière impactée par 3 éléments :

- La situation économique de Renault ;
- L'impact des réformes de l'Etat décidées depuis 2017 ;
- Les conséquences économiques du COVID ;

## LA BAISSÉ DE LA FISCALITÉ DES ENTREPRISES

Renault Lardy : 1<sup>er</sup> contributeur de fiscalité du territoire, à travers la CVAE (Cotisation sur la Valeur Ajoutée des Entreprises) qui permettait à la CCEJR de ne pas diversifier les sources fiscales.

2018-2022 : déclin de Renault marqué par une baisse des recettes fiscales perçues



## DES RÉFORMES DE L'ETAT DÉSAVANTAGEUSES POUR LA CCEJR

### La taxe d'habitation

2018 : suppression progressive avec compensation pour les communes et Intercommunalités.

Conséquence de la Réforme : en 2018 le taux référence était l'un des plus bas de l'Essonne ce qui fait que la compensation par l'État n'est pas à la hauteur de la situation économique actuelle

### Les bases fiscales

2020-2021 : perte de 6M de bases fiscales établies par les services des impôts ce qui représente une perte de 60k€ de recettes

## LES PERTES DE RECETTES LIÉES AU COVID

La COVID a engendré 550k€ de pertes de recettes et 200k€ de dépenses supplémentaires imprévues

À VOS CÔTÉS  
AU QUOTIDIEN POUR  
CONSTRUIRE DEMAIN



BUDGET 2022 BILAN & PERSPECTIVES

# UN EFFORT DEMANDE AUX COMMUNES ET CONTRIBUABLES POUR GARANTIR LA PERENNITE DU SERVICE PUBLIC

## UN EFFORT DU CONTRIBUABLE ET DES COMMUNES

Pour retrouver un souffle financier la CCEJR a dû demander :

- Un effort aux administrés : 5 points d'impôts (2,3M €)
- Un effort aux communes : prise en charge de la part communale du FPIC à 100% (400k€) et participation partielle aux services communs (160k€).

### **Pourquoi 5 points pour les contribuables ?**

S'il avait été demandé aux communes de prendre en charge directement leur quote-part, ces dernières auraient été dans l'incapacité d'équilibrer leur budgets sans prendre des décisions impactant structurellement leur fonctionnement.

+ 5 points

Taxe Foncière  
Batie

+ 0 point

Contribution  
Foncière des  
Entreprises

Impact sur l'avis foncier (sur la base de l'avis d'imposition foncière d'une maison) :

SIMULATION TFPB - EVOLUTION FISCALITE			
	TFPB 2021	TFTB 2022	Augmentation mensuelle
<b>Boissy sous St Yon</b>	21,00 €	126,00 €	8,75 €
<b>Mauchamps</b>	22,00 €	132,00 €	9,17 €
<b>Souzy la Briche</b>	29,00 €	174,00 €	12,08 €
<b>Villeconin</b>	36,02 €	216,12 €	15,01 €



# LE BUDGET 2022 : UNE COLLECTIVITE TOURNEE VERS LE SERVICE AUX HABITANTS

## RECETTES

## DÉPENSES

**FONCTIONNEMENT**  
22 766 399 €

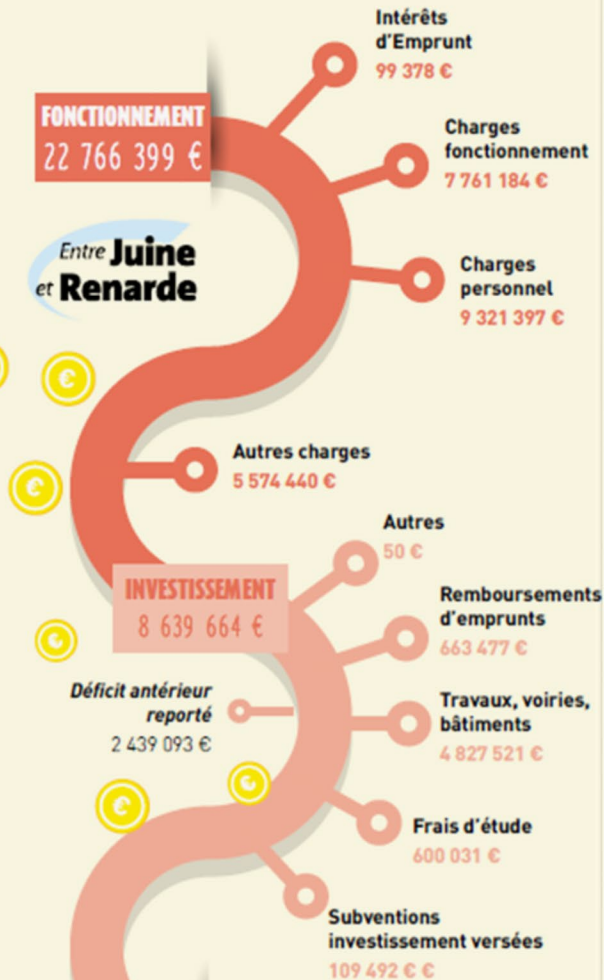
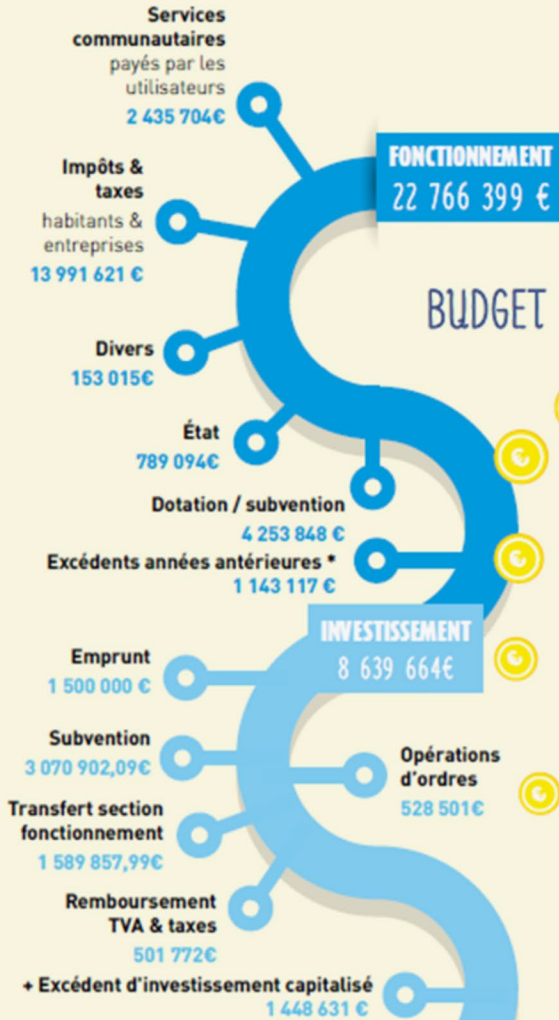
**FONCTIONNEMENT**  
22 766 399 €

BUDGET

Entre **Juine**  
et **Renarde**

**INVESTISSEMENT**  
8 639 664 €

**INVESTISSEMENT**  
8 639 664 €



DÉPENSES DE FONCTIONNEMENT À RETENIR !



55 %

Services à la population (petite enfance, Enfance, Jeunesse, Maintien à domicile, Culture...)



20 %

Collecte et traitement des déchets



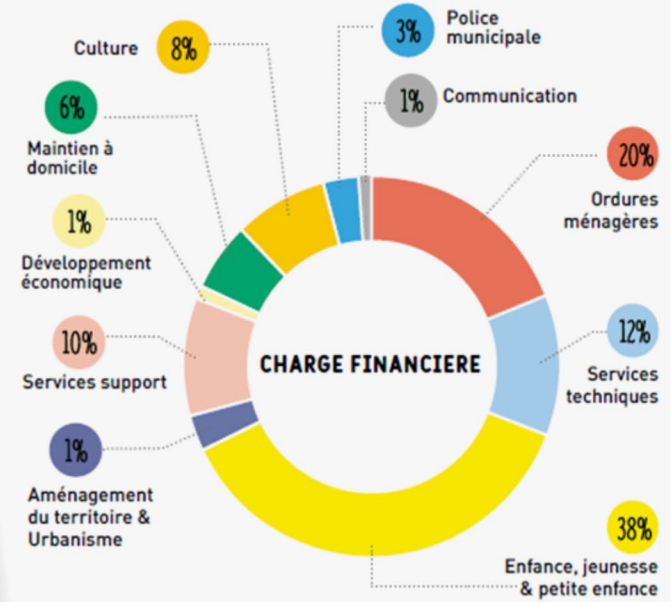
13 %

Entretien de la voirie, réseaux, éclairage public et des bâtiments, aménagement du territoire.



12 %

Fonctions ressources



DIRECTION

NBRE D'AGENTS

Fonctions ressources	24
Enfance	133
Jeunesse	6
Petite enfance	15
Administration enfance	7
Culture	52
Services techniques	8
Maintien à domicile	29
Police intercommunale	9
Aménagement	5
Développement économique	3



LES AGENTS  
À VOTRE DISPOSITION\*



\*Hors mise à disposition des communes

# CONCLUSION

- Volonté de garantir la pérennité des services publics sur le territoire ;
- Volonté de rester le 1<sup>er</sup> partenaire financier des communes ;
- Continuer la modernisation des équipements publics ;
- Préparer le futur ;

À VOS CÔTÉS  
AU QUOTIDIEN POUR  
CONSTRUIRE DEMAIN



BUDGET 2022 BILAN & PERSPECTIVES



# QUESTIONS

COMPÉTENCES

À VOS CÔTÉS  
AU QUOTIDIEN POUR  
CONSTRUIRE DEMAIN



SERVICES



FISCALITÉ

PARTENAIRES



BILAN & PERSPECTIVES



**MERCI DE VOTRE ATTENTION**

**COMPÉTENCES**

**À VOS CÔTÉS  
AU QUOTIDIEN POUR  
CONSTRUIRE DEMAIN**



**SERVICES**



**FISCALITÉ**

**PARTENAIRES**



**BILAN & PERSPECTIVES**