

GARE DE BOURAY

Réunion publique - Ville de LARDY

25 juin 2019 - 19h



parc relais

île de France
mobilités



SNCF

SOMMAIRE

➤ LE PROGRAMME DES PARCS RELAIS « 10 000 PLACES »

- En Île-de-France

- Sur la ligne C

➤ LE PROJET DE PARC RELAIS EN GARE DE BOURAY

- Etat actuel du stationnement en gare

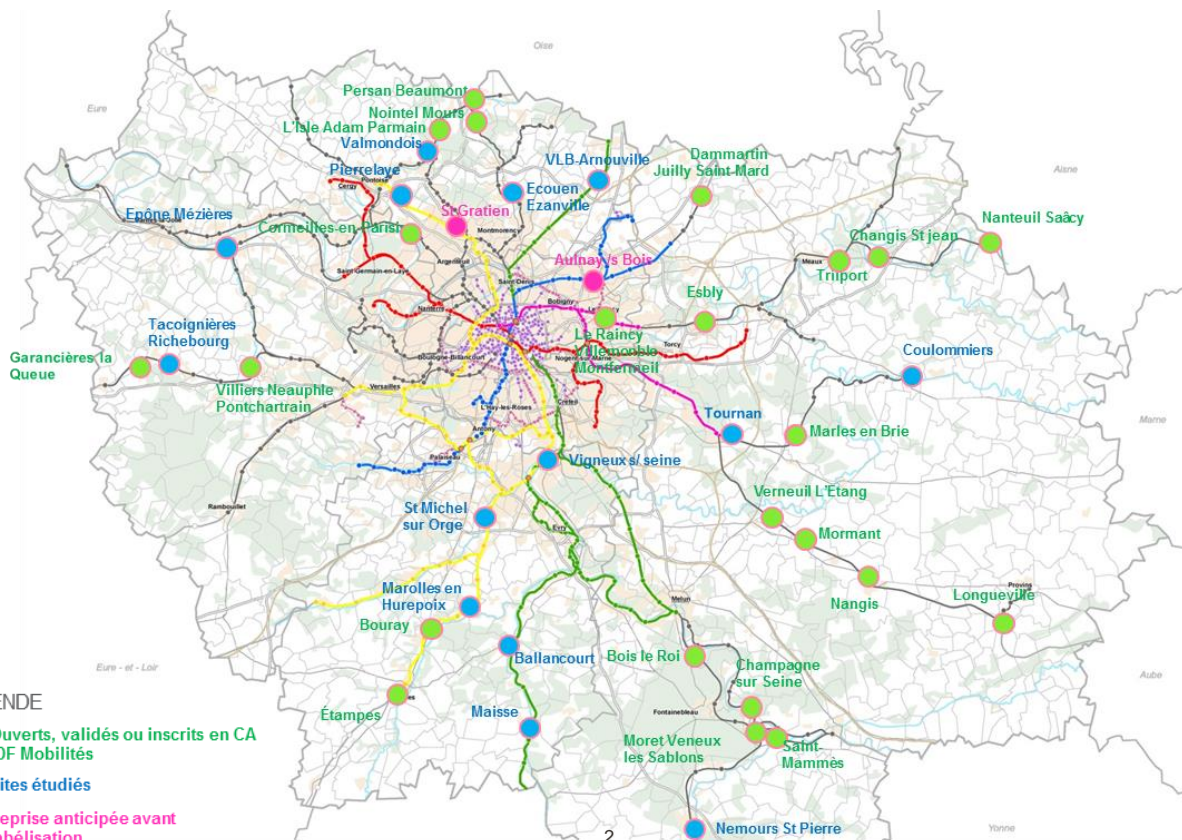
- Le Programme d'aménagement global

- Planning et phasage des travaux

- L'exploitation

➤ QUESTIONS/ REPONSES

LE PROGRAMME **parc relais** PILOTE PAR SNCF



A date, 20 parcs validés pour 7 148 places
+ 15 parcs au sol
+ 5 parcs en ouvrage

SNCF – DIRECTION DES GARES D'ÎLE-DE-FRANCE

10 000

places de parking en Île-de-France à proximité des gares

60 M€

Investis par IDF Mobilités (70%) et SNCF (30%)

5 ouvertures, 1743 places

- + Le Raincy
- + Morêt-Veneux Les Sablons
- + Longueville
- + Mormant
- + Changis St Jean



EXEMPLES DE REALISATIONS RECENTES



Marles en Brie



Villiers Neauphle Pontchartrain



Mormant



Changis St Jean



Longueville

LE PROGRAMME P+R SUR LA LIGNE C

PARKINGS P+R OUVERTS OU EN PROJET



Projet d'Étampes – En cours
Fin des travaux S2 2020



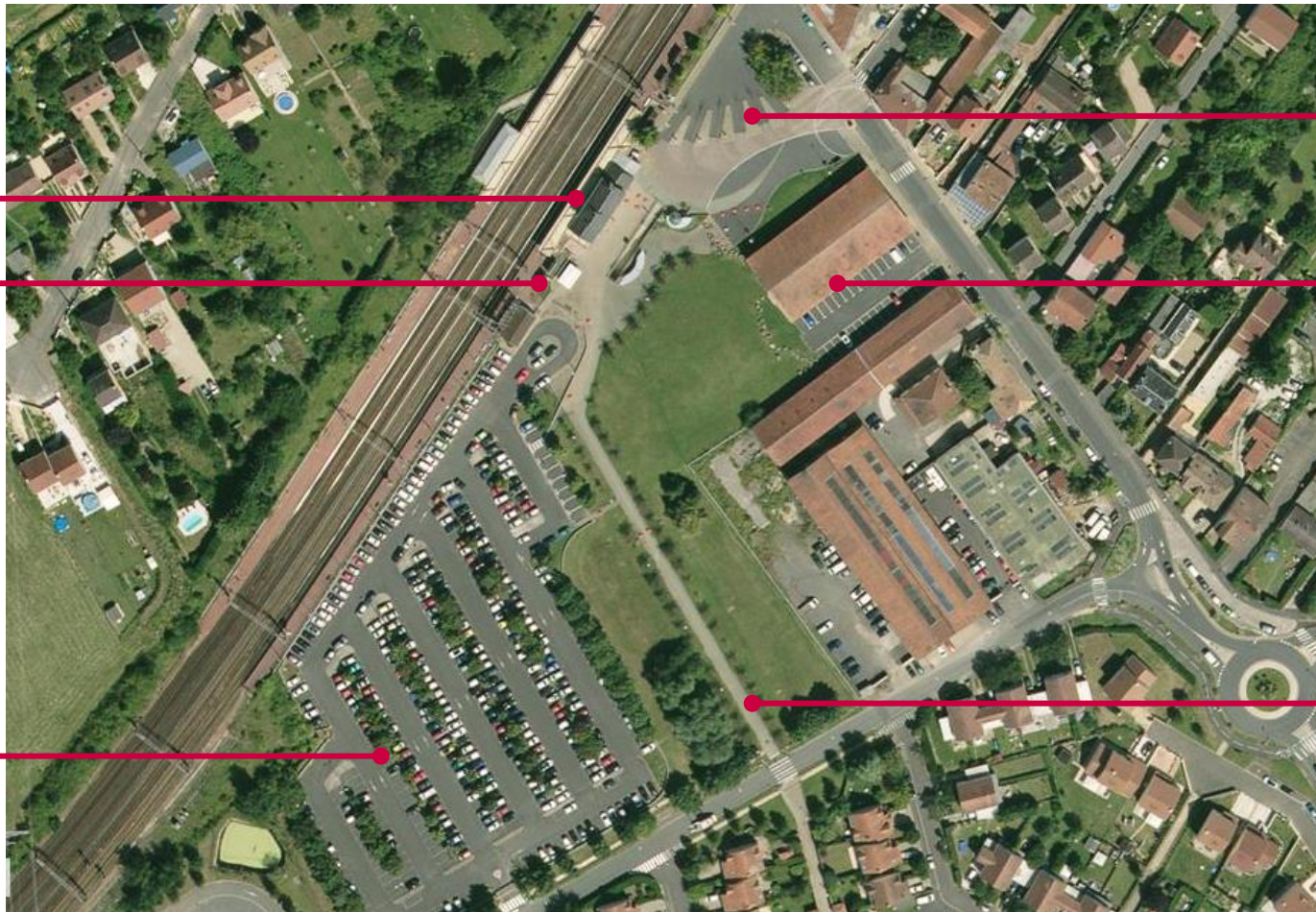
● Parking payant

● parc relais ouvert ou financé

● Projets en cours d'étude

SITUATION ACTUELLE

GARE DE BOURAY



Bâtiment
Voyageurs

Véligo
20 places

Parking
420 places

Gare
Routière

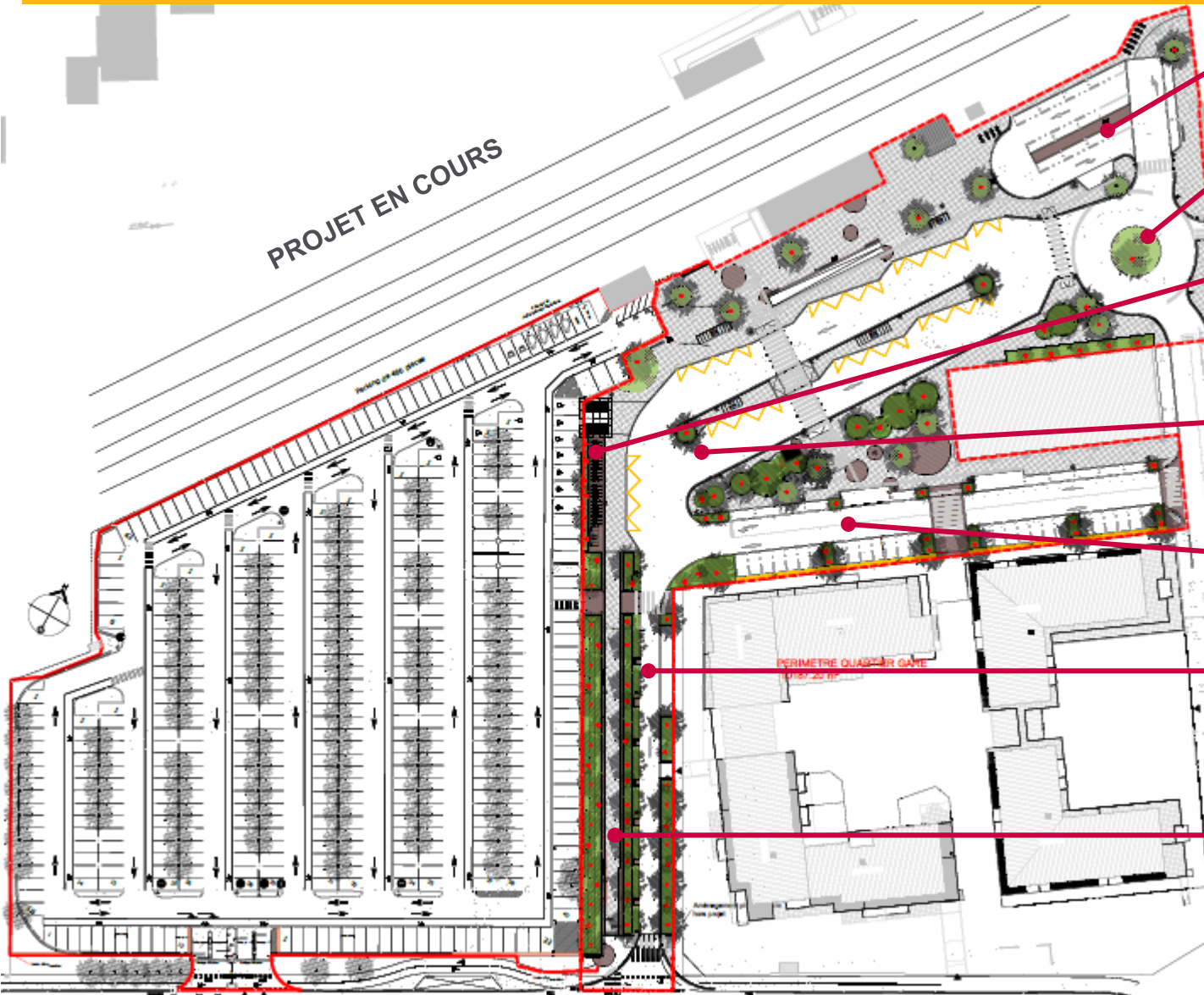
Halle
désaffectée

Accès piéton

UN PARC-RELAIS INTEGRE AU PROJET DE PÔLE GARE

PREMIÈRE ÉTAPE D'UN AMÉNAGEMENT PLUS GLOBAL

PROJET EN COURS



Création d'une zone dépose minute env. 11 pl.

Création d'un giratoire d'accès

Véligo 40 places + 22 arceaux

Aménagement d'une gare routière 8 quais

Voie d'accès Voitures + Stationnement courte durée 37 places

Sortie bus et voitures

Maintien d'un lien piétons et modes doux

LE PARKING GARE EXISTANT

GARE DE BOURAY

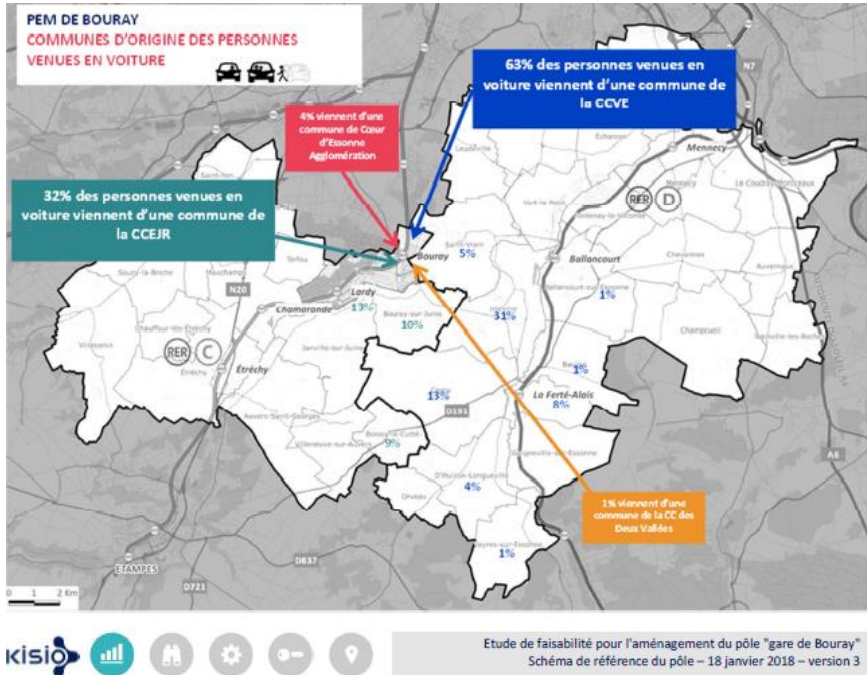


- 420 places existantes
- Zone « dépose-minute » non adaptée
- Manque d'optimisation du foncier
- Pas de surveillance

SYNTHESE DE L'ENQUETE STATIONNEMENT

SECTEUR GARE

Enquête réalisée en 2017 par le bureau KISIO de 6h à 20h



PRINCIPAUX ENSEIGNEMENTS:

- **Saturation** du secteur gare **dès 8h**
- **92%** des personnes venues en voiture jusqu'à la gare sont ensuite allées prendre le train;
- **90%** des personnes venues en voiture pour prendre le train ont voyagé seules dans leur voiture,
- **La durée moyenne de stationnement est de 8h27** et l'ensemble des personnes interviewées ont déclaré se garer plus de 6h.
- **32% des personnes** venues en voiture viennent d'une commune de la **CCEJR** et **63% des personnes** venues en voiture viennent d'une commune de la **CCVE**

LE PROJET DE PARC-RELAIS

ACTEURS DU PROJET

➤ Maîtrise d'ouvrage et maîtrise d'œuvre

- SNCF / Direction des Gares d'Ile-de-France

➤ Futur exploitant

- EFFIA Park

➤ Financeurs

- Budget env. 1M€
- SNCF (30%)
- Ile-de-France Mobilités (70%)

➤ Collectivité partenaire

- Ville de Lardy

GARES &
CONNEXIONS



LE PROJET DE PARC-RELAIS

ACTEURS DU PROJET



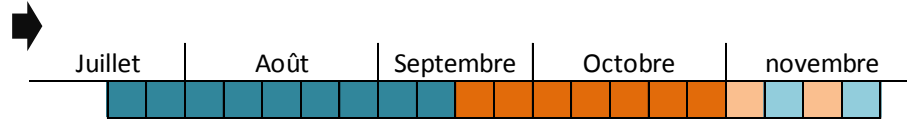
- **Réhabilitation et labellisation de 484 places**
- **Création d'une extension de 64 places**
(à l'emplacement d'un bassin d'eaux pluviales)
- **Des emplacements réservés :**
 - 10 emplacements PMR
 - 4 places avec bornes de recharge pour les véhicules électriques
 - 2 places pour le covoiturage
 - 5 places pour les 2 roues motorisés
- **Vidéo-surveillance du parking par l'exploitant EFFIA 24h/24**

PHASAGE DU CHANTIER

Planning prévisionnel

Avant 420 places

Après 484 places



≈ 290 places disponibles
Accès inchangé



≈ 415 places disponibles
Accès inchangé

COMMUNICATION CHANTIER

4 SUPPORTS POUR MIEUX VOUS INFORMER

- Un boitage aux riverains aux abords de la gare
- Des bâches d'information en gare (gardes corps du passage souterrain et clôtures)
- Un dépliant distribué par les agents en gare
- Des flyers posés sur les paires brises avant le démarrage des travaux de la zone de travaux concernée afin de libérer les places



EXPLOITATION

TARIFS ET DÉTAILS

- **Un abonnement réservé aux usagers des transports publics Navigo :**
 - « gratuit » pour abonnés Navigo annuel sous conditions*
 - 20€/mois pour les abonnés Navigo mensuel
- 5 €/ jour pour les usagers occasionnels, paiement en sortie
- Une présence humaine sur certains créneaux horaires
- Une exploitation dans le respect des normes fixées par IDF Mobilités (Vidéosurveillance, Propreté, part d'usagers Navigo...)
- Un parc téléopéré et vidéosurveillé 24h/24h par EFFIA PARK



* Les abonnés « Navigo annuels » devront justifier d'un minimum de 10 entrées et sorties par mois et justifier régulièrement de la validité de leur pass Navigo Annuel

EXPLOITATION

MODALITES D'ABONNEMENT

➤ ABONNEMENTS ET RESERVATIONS

- www.effia.com, rubrique «**Besoin d'aide ?**»
- par téléphone du lundi au vendredi de 8h30 à 18h :
0 806 000 115 (service gratuit + prix d'un appel)

➤ CALENDRIER DES RESERVATIONS

- 2 mois avant la mise en service

* Les abonnés « Navigo annuels » devront justifier d'un minimum de 10 entrées et sorties par mois et justifier régulièrement de la validité de leur pass Navigo Annuel

MERCI POUR VOTRE ATTENTION

 VOS QUESTIONS